

Umodan® RadonProtect System

www.radon-protect.com

Barrera de vapor y lámina protectora de gas radón homologadas

Fabricante: WIKA Isolier- und Dämmtechnik GmbH, Alemania Ventas, Metrología, Biología estructural: Dipl. Biol. Pamela Jentner, OrangePep GmbH & Co.KG, Alemania Especificaciones: version 01/08/2015	
Composición de la lámina protectora Umodan®RadonProtect: Lámina de PE Espesor: aprox. 40 µm Peso por superficie del encubierto de PE: 23 g/m ² Láminade aluminio: Espesor: aprox. 30 µm Peso por superficie del encubierto de PE: 23 g/m ² Lámina de PE Espesor: aprox. 40 µm Espesor: 0,17 mm Valor sd: 1.500 m Clase ignífuga: E Peso: aprox. 15 kg / rollo	Ficha técnica del embalaje de la lámina protectora Umodan®Radon Protect: 1 rollo : 1 m de ancho, 50 m de largo = 50 m ² 1 palé: 32 rollos = 1.600 m ² Homologado por: DIN EN 13967 Lámina de plástico para el sellado De construcciones contra el aumento de la humedad del suelo DIN EN 13984 Barrera de vapor, tipo de producto A Hermeticidad al gas radón probado por el experto Dr. Joachim Kemski, Bonn, Alemania
Wikaflor fieltro de protección Fieltro poliéster 200 g/m ² , aprox. 1 mm espesor Color verdoso	Embalaje del fieltro de protección Wikaflor: 1 rollo: 1 m de ancho, 100 m de largo = 100 m ² Características: resistente a la rotura, duradero
El sistema de láminas Umodan®RadonProtect se utiliza mediante el método sándwich con el fieltro de protección Wikaflor (200g / m ²) para la protección contra daños mecánicos.	

Utilización de la lamina Umodan® RadonProtect:

La lámina RadonProtect se desenrolla con la cara impresa hacia arriba. El sistema de laminas RadonProtect se utiliza mediante el método sándwich con el fieltro de protección Wikaflor (200 g / m²): por debajo y por encima de cada lámina RadonProtect se pone una capa de fieltro protectora Wikaflor. Deben ser evitados los daños mecánicos. ¡No debe haber grietas, juntas, agujeros, etc!

Las láminas de RadonProtect deben superponerse de 5 a 10 cm unas con otras. Las laminas se sueldan entre sí con aire caliente. Cuando se observe licuefacción de la capa de plástico, se deben prensar y frotar las laminas. Esto crea una barrera hermética inseparable e impermeable a la humedad y als gas radon.

Para soldar las laminas no se necesita nada más que aire caliente. Esto ahorra tiempo y costes.

En puntos de union a tubos pueden formarse brazaletes a partir de laminas de RadonProtect, que deben ser soldadas a la lamina RadonProtect. El brazaletes debe unirse de manera que sea impermeable a los gases y la humedad. Para unir a materials de construcción, se debe poner la lamina sobre el material con el que se pegará con un pegamento híbrido, como por ejemplo "Ottocoll HiTack". Antes de seguir formando capas se debe comprobar la lámina RadonProtect para asegurar que no hay daños. En ese caso, éstos deben ser emlinados.

Aplicación bajo entarimados:

En nuevas construcciones la lámina protectora RadonProtect debe ser instalada preferiblemente por debajo del entarimado. La colocación exacta de la lamina RadonProtect (por ejemplo, por debajo o por encima del aislamiento) debe ser coordinada con los arquitectos responsables. También hay que aclarar si se desea un sobrenadante. En ese caso la estructura del sistema (fieltro de protección Wikaflor / lamina RadonProtect/ fieltro de protección Wikaflor) sobresale a cada lado aproximadamente 1 m por encima de la tarima prevista. Es importante asegurarse de que eliminar la posible humedad de la casa.

Por debajo y por encima de cada lámina RadonProtect se pone una capa de fieltro protectora Wikaflor por medio del sistema sandwich para evitar daños mecánicos.

En puntos de union a tubos pueden formarse brazaletes a partir de laminas de RadonProtect, que deben ser soldadas la lamina RadonProtect. El brazaletes debe unirse de manera que sea impermeable a los gases y a la humedad.

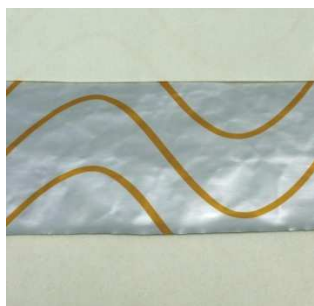
Si es necesario se puede utilizar el suelo de ventilación WIKA HOB0 como el drenaje bajo la lámina RadonProtect.

Aplicación sobre entarimados:

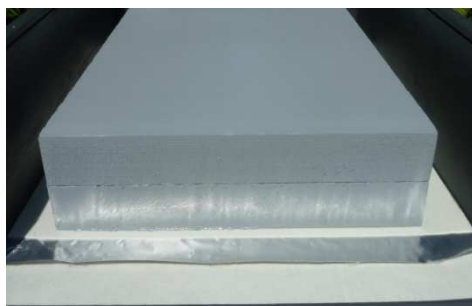
En obras de saneamiento se aconseja instalar la lámina RadonProtect sobre la losa de hormigón existente debajo de la estructura del suelo. La lámina RadonProtect debe ser subida hasta pasar la barrera de humedad horizontal de las paredes. Para pegarla a la pared debe utilizarse el adhesivo híbrido Ottocoll HiTack sobre toda la superficie. Esta medida de saneamiento se puede combinar si es necesario con el suelo de ventilación WIKA HOB0.

Aplicación bajo solados:

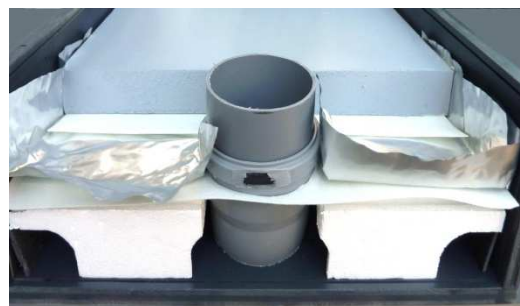
Por debajo y por encima de cada lámina RadonProtect se pone una capa de fieltro protectora Wikaflor por medio del sistema sándwich. Deben evitarse los daños mecánicos. La lámina de RadonProtect debe instalarse justo antes del solado. Es importante asegurarse de que no haya agujeros ni grietas causadas por las actividades de construcción.



RadonProtect con fieltro protector Wikaflor



RadonProtect Sistema bajo entarimado



RadonProtect con suelo de ventilación WIKA HOB0

Nota: Todas las operaciones deben ser aprobados por los arquitectos e ingenieros competentes.

Para la instalación profesional de la lámina RadonProtect se responsabiliza exclusivamente la empresa constructora. Nuestro folleto le ofrece unas indicaciones de instalación. Toda la información contenida en el mismo se basa en la experiencia en condiciones normales. No son características garantizadas jurídicamente vinculantes. Estas indicaciones de instalación y procesamiento están destinadas a aconsejar a nuestros clientes en el uso de nuestros productos.

Fabricante

WIKA Isolier- und Dämmtechnik GmbH
Sebastianstr.2 D – 85049 Ingolstadt
Tel (+49) 0841-981.75280 Fax 0841-981.752.84
www.wikagmbh.de info@wikagmbh.de

Ventas · Metrología · Conceptos · Biología estructural

Dipl.Biol. Pamela Jentner, OrangePep GmbH&Co.KG
Unterer Graben 65 D – 85354 Freising
Tel (+49) 08161- 688.87 Fax 08161– 688.53
www.OrangePep.de info@OrangePep.de