



Umodan® RadonProtect System

www.radon-protect.com

Barrera de vapor probada y lámina resistente a gas radón

Fabricante: WIKA Isolier- und Dämmtechnik GmbH, Alemania Ventas, Metrología, Biología estructural: Dipl. Biol. Pamela Jentner, OrangePep GmbH & Co.KG, Alemania Especificaciones: stands 01/08/2015	
Construcción Umodan®RadonProtect la ficha técnica: PE - película Espesor: aprox. 40 µm Laminado - PE Peso base de 23 g/m ² Aluminium lámina Espesor: aprox. 30 µm Laminado - PE Peso base de 23 g/m ² PE - película Espesor: aprox. 40 µm Espesor: 0,17 mm Valor sd: 1.500 m Clase Fuego: E Peso: aprox. 15 kg / rollo	Embalaje Umodan®Radon Protect ficha técnica: 1 rollo : 1 m de ancho, 50 m de largo = 50 m ² 1 palet: 32 rollos = 1.600 m ² Método de ensayo: DIN EN 13967 hoja de plástico para el sellado estructural contra el aumento de la humedad del suelo DIN EN 13984 Tipo de barrera de vapor de producto A Hermeticidad al gas radón probado por expertos radón Dr. Joachim Kemski, Bonn, Alemania
Wikaflor vellón de protección: Poliéster forro polar 200 g/m ² , 1 mm de espesor Color verdoso	Embalaje Wikaflor vellón de protección: 1 rollo: 1 m de ancho, 100 m = 100 m ² Características: resistencia a la rotura, durable
Las películas Umodan®RadonProtect sistema se utiliza en el método sándwich con el vellón de protección Wikaflor (200g / m ²). Esto es para proteger contra daños mecánicos.	

Procesamiento de Umodan® RadonProtect::

La hoja RadonProtect se rodó con la cara impresa hacia arriba. El sistema de RadonProtect Foil se utiliza en el método sándwich con el vellón de protección Wikaflor (200 g / m²): por debajo y por encima del RadonProtect película es una capa de vellón cada protectora Wikaflor pospuesto. El daño mecánico debe ser evitada. No hay grietas, juntas, agujeros, etc!

Los caminos de la hoja RadonProtect deben cada 5 - 10 cm que se establezcan superposición. Las bandas de papel de aluminio se sueldan entre sí por medio de aire caliente. Si hay licuefacción visible de la capa de plástico, las capas de película se prensan y se frotaron. Esto crea un inseparables y vapor de radón hermético al gas y la capa barrera a prueba de humedad. Para soldar las bandas de película es nada, excepto de aire caliente lo demás necesario. Esto ahorra tiempo y costes.

Para las conexiones con penetraciones collares puede formarse a partir de radón protege la película, que son para ser soldada a la RadonProtect hoja. El manguito debe ser estanco a los gases y la humedad estanca están conectados a la penetración. Para la conexión a los componentes, la película es altamente realiza en el componente y con un adhesivo por ejemplo híbrido "Ottocoll HiTack" pegado al componente. Antes de otra estructura de capas de una inspección visual al RadonProtect es realizar la hoja y los daños existentes debe ser eliminada por completo.

Aplicación bajo entarimados:

En la construcción del RadonProtect película debe ser instalado como protección radón preferiblemente por debajo de la placa inferior. La colocación exacta de RadonProtect película (por ejemplo, por debajo o por encima del aislamiento) deben coordinarse con los arquitectos responsables. También es para aclarar si se desea un sobrenadante. Toda la estructura del sistema sobresale de Wikaflor vellón de protección | El RadonProtect lámina | Wikaflor membrana protectora en cada lado aproximadamente 1 m por encima de la prevista además la placa base. Es importante asegurarse de que la humedad posiblemente ocurra siempre debe ejecutarse desde la casa.

A continuación y por encima del RadonProtect lámina se transfiere una capa cada tela de heladas Wikaflor en el método "sandwich". El daño mecánico debe ser evitada.

Para las conexiones a las penetraciones de los collares se pueden formar adecuadamente de radón protege la película, que son para ser soldada a la RadonProtect hoja. El manguito debe ser hermética al gas conectada a la penetración.

Si es necesario, el suelo de ventilación WIKA del HOB0 como el drenaje se puede utilizar en la película RadonProtect.

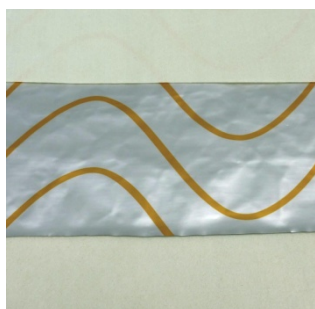
Aplicación en los tablonos del piso:

Cuando las medidas de saneamiento, tiene sentido para instalar el RadonProtect película sobre la losa de hormigón existente debajo de la estructura del suelo. La película RadonProtect es tire hacia arriba de la barrera de humedad horizontal en las paredes. El enlace a la pared debe llevarse a cabo sobre toda la superficie con "adhesivo híbrido Ottocoll HiTack".

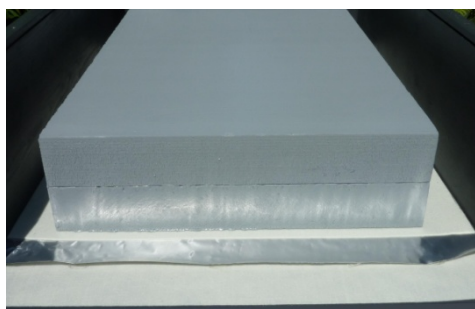
Esta medida correctiva se puede combinar si es necesario con el piso de la ventilación WIKA del HOB0.

Aplicación bajo soleras:

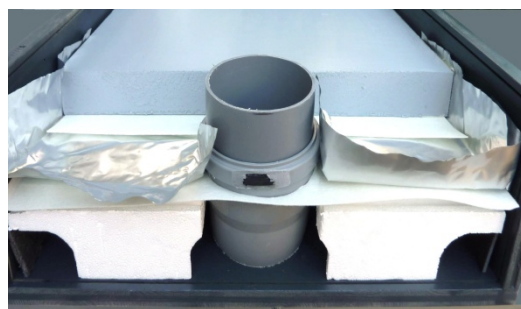
A continuación y por encima del RadonProtect lámina se transfiere una capa cada tela de heladas Wikaflor en el método "sandwich". El daño mecánico debe ser evitada. La película El RadonProtect debe instalarse lo más rápido posible antes de la regla por la que se. Es importante asegurarse de que no hay agujeros y grietas causadas por las actividades de construcción.



El RadonProtect película Wikaflor vellón protectora



El RadonProtect película Sistema bajo la losa de piso



El RadonProtect película con baja ventilación WIKA HOB0

Nota: Todas las operaciones deben ser aprobados por los arquitectos e ingenieros competentes. Exclusivamente, contratistas empresa especializada se encarga de la instalación profesional de radón Proteger hoja. Nuestro folleto representará nuestro conocimiento. Toda la información contenida en el mismo se basa en la experiencia en condiciones normales. Esto no es, esta es una característica garantizada jurídicamente vinculante. Nuestros aplicación y procesamiento de instrucciones están destinadas a apoyar a nuestros clientes en el uso de nuestros productos.

Fabricante WIKA Isolier- und Dämmtechnik GmbH Sebastianstr.2 Tel (+49) 0841-981.75280 www.wikagmbh.de	D – 85049 Ingolstadt Fax 0841-981.752.84 info@wikagmbh.de	Ventas · Metrología · Conceptos · Biología estructural Dipl.Biol. Pamela Jentner, OrangePep GmbH&Co.KG Unterer Graben 65 Tel (+49) 0861- 688.87 www.OrangePep.de	D – 85354 Freising Fax 08161– 688.53 info@OrangePep.de
--	---	---	--